

Yer: Sarıyer Boğaziçi / İstanbul
Mal Sahibi: Ayşe Pinar Köksal & Güntekin Köksal
Yüklenici: Arta İnşaat
Mimari Proje: CM Mimarlık Cem Sorguç
Uygulama Tarihi: 2013



Vaka Analizi 2013.1402
www.boardex.com.tr

Ahşap Yalıda Duvarlar, Yangından Boardex Sayesinde Korunacak.

Ahşap, doğal bir malzeme olmasından dolayı tercih edilen bir malzemedir. Birçok önemli avantaja da sahip olmasına rağmen mutlaka yangından korunması gereken bir yapı malzemesidir. Bu anlamda ahşap yapılarda yangın güvenliği birinci öncelik olmaktadır. Son dönemde ahşap yapıların yapımında kullanılan tüm ürünler yangına dayanımı yüksek ürünlerden seçilmektedir.

Sarıyer mevkiinde restorasyonu yapılan ahşap yalı projesinin müteahhiti ARTA İnşaat da; bu nedenle yangın güvenliği konusu üzerinde hassasiyetle durmuş ve tüm iç duvarlarda ve tavanlarda Dalsan Alçı'nın A1 yangın sınıfında (TS EN 13501'e göre) hiç yanmaz yapı malzemesi olan **Boardex**'i tercih etmiştir.

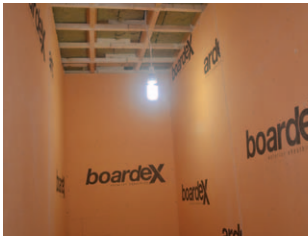
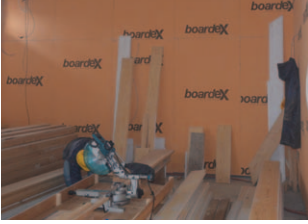
Ahşap Yapılar ve Yangın

Ahşap Anadolu'da binlerce yıllık bir geçmişe sahip olan ,insanlığın kullandığı en eski ve mükemmel yapı malzemesidir. Ahşap; yaşayan, doğal, nefes alan yapısı ile insan doğasına en yakın malzemedir. Günümüz ve geleceğin çevre ve enerji sorununa yanıt veren doğal bir ürün olarak, fiziksel özelliklerini tarih sürecinde kanıtlamış bir yapı malzemesidir. Günümüz teknolojisinin ürettiği koruyucu maddeler ve yöntemlerle daha da üstün özellikler kazanmıştır. Depremde güvenilirlik bakımından en yüksek notu ahşap almaktadır. Ancak bu ürününde önemli bir handikapı var: YANGIN!

Yapı Malzemeleri Yangın Sınıfı

Mimari projesini Cem Sorguç'un yaptığı Boğaziçi'de yeralan ahşap yalı projesini uygulayan Arta İnşaat için en önemli konulardan biride yapılarındaki yangın güvenliğinin üst seviyede olması idi. Günümüzde yapılarda kullanılan malzemelerin çeşitliliğinin artması yangın güvenliğinin önemini arttırmıştır. Özellikle yangının yayılmasını tetikleyen malzemelerin kullanımı, yapılar için büyük tehdit oluşturmaktadır. Yangın Yönetmeliği gereği dış cephe kaplama malzemelerinin yanmaz malzemelerden oluşması gerekmektedir. Binaların yangından korunması için yangın yönetmeliği TS 13501 dir. Bu yönetmelik yangın ile ilgili uyulması gereken tüm kural ve esasları belirler. Bu Yönetmeliğe göre yapı malzemeleri yangıncılık sınıflarına ayrılmıştır. A1, A2, B1, B2, C ,D, E, F şeklinde ayrılan bu sınıflar yapı malzemesinin yangına verdikleri katkı ölçüsünde sınıflandırılır. Aynı şekilde yapı malzemelerinin yangın esnasında duman oluşturmaları s1 s2 s3 yangın damlaları da do,d1,d2 olarak sınıflandırılır. Bu sınıflandırma bir yapı malzemesi için A1 s1 d0 yangına katkı vermemesi açısından en üst sınıflandırmadır. Burada A1 yanmanın herhangi bir kademesinde yanmaya katkıda bulunmadığını, s1 yanma esnasında duman oluşturmadığını, d0 ise yangın esnasında yapı malzemesinin damlama oluşturmadığını gösterir.

Vaka Analizi 2013.1402
www.boardex.com.tr



Yangın ve Boardex

Projenin tüm duvar ve tavan konstrüksiyonlarında ahşap profiller kullanan ve bu sistemleri ve binayı yangına karşı korumak için gelişen teknolojiye göre yenilikçi ürünleri araştıran Arta İnşaat dış cephe, iç mekan duvar ve tavanlarında **Boardex** gibi hiç yanmaz A1 sınıfı yapı malzemesi kullanılmasına karar verilmiştir. Seçilecek bu malzemenin damlama ve duman oluşturmaması da önemli idi. Ayrıca ahşap ürünlerin kullanılmasından ötürü yangına karşı dirençli bir yapı malzemesinin seçilmesi önemini arttırmaktaydı. İşte tüm bu özellikleri taşıyan ve performansı sağlayan **Boardex** tercih edildi.

Boardex A1 sınıfı hiç yanmaz yapı malzemesi niteliğindedir. Ayrıca yangın sınıfında yer alan s1 ve d0 özelliği ile zehirli gaz ve duman oluşumuna katkıda bulunmamakta, damlama yoluyla yangının yayılmasına yol açmamaktadır. **Boardex** mevcut alçı levhalardan farklı olarak dış yüzeyi kağıt yerine cam elyaf şilte kaplıdır ve kullanım alanlarında A1 sınıfı yanmazlık özelliği ile yapılarda yangın güvenliğini arttırmaktadır. Çekirdeğindeki alçı, dolayısıyla alçının bünyesinde bulunan su sebebiyle diğer A1 sınıfı yapı malzemelerine göre endotermik reaksiyon gösterir. Bu özelliği sayesinde yangını söndürme etkisi yaparak yangının yayılım hızını yavaşlatır.

Hafif çelik veya ahşap konstrüksiyon inşaatlarda yaygın olarak kullanılan çimento esaslı yonga ya da selüloz içerikli veya OSB gibi levhalara göre bu ahşap yalıda, yangın sınıfı A1-s1,d0 olan **Boardex** kullanılarak yangın güvenliği artırılmıştır. Ayrıca **Boardex** hafif olması, kolay kesilmesi boyutsal kararlılığa sahip, çalışmayan, sudan etkilenmeyen ve küf oluşturmeyen özelliklerine sahip olması ile de İstanbul Boğaziçi'nde yer alan bu ahşap yalıya ayrıca değer katmıştır.

boardex
EXTERIOR cladding

"Ahşap Yapılar Boardex ile yangına karşı daha dayanıklı."

Enver Çakar Arta İnşaat Firma Sahibi



Dalsan Alçı Sanayi ve Ticaret A.Ş.

Kızılcaşar Mahallesi 1184. Cadde No:22/1
İncek 06830 Gölbaşı / Ankara - TÜRKİYE
T:(+90) 312 303 4900 F:(+90) 312 341 2640

www.dalsan.com.tr